

にほんごきょうしつ ぼらんていあむ けんしゅう
日本語教室 ボランティア向け研修が
 おこな
行われました。



きょうかいに ゆーす し にほんごきょうしつ にほんごこうりゅうたいむ
 協会ニュースで、お知らせしましたが、日本語教室と 日本語交流タイム
 の ぼらんていあすたっふむ どうきょうがいこくごだいがく こくさいにほんがくけんきゅういん
 の ボランティアスタッフ向けに 東京外国語大学 国際日本学研究院
 きょうじゅ あらかわ ようへい せんせい けんしゅう おこな
 教授の 荒川 洋平 先生による 研修が 行われました。

けんしゅう にほんごきょうしつ にほんごこうりゅうたいむ すたっふ
 この研修は、日本語教室や 日本語交流タイムの スタッフだけでな
 く、にほんごきょうしつ にほんごこうりゅうたいむ かつどう きょうみ かた
 日本語教室・日本語交流タイムの 活動に 興味のある方、 また
 がいこくじん こうりゅう きょうみ かいいんいがい かた さんか
 外国人との 交流に 興味のある 会員以外の方にも ご参加いただき
 さんかしゃ ぜんぶ めい
 参加者は、全部で 25名でした。

さくねん よてい し き きんきゅうじたいせんげん はっしゅつ おんてまんど
 昨年は、予定していた時期に 緊急事態宣言が 発出され オンデマンド
 ほうしき かいさい こんかい たいめんほうしき おこな ぶし
 方式での、開催となりましたが、今回は、対面方式で 行い 無事に
 しゅうりょう
 終了することが できました。

どうじつ おし じょうず なるための ぽいんとをまな さっそく じかい じっこう
 当日は、教え上手に なるための ポイントを学ぶなど、「早速、次回から実行
 します！」など まんぞくと たか けんしゅう
 満足度の 高い 研修に なりました。

さんか かい かた たすう こえ いただきましたので、しょうかい
 ご参加いただいた方より 多数 声を いただきましたので、紹介いたし
 ます。



受講者の声 (抜粋)

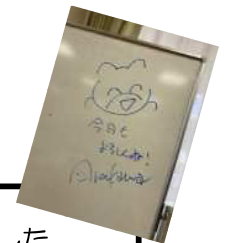
◎発音、音声について、再度、講座を強く希望します。打ち言葉ディクテーション、漢字の参照点など、すぐに学習者に活用してみたいヒントが多くあり、とても素晴らしい講座でした。ありがとうございました。

◎新しい言葉も含めて、大変、勉強になりました。さらに、勉強を続けたいので再度、新テーマについて講義をやっていただきたい。

◎質問を投げても指さないで、安心して授業を受けることができて、良かったです。内容も分かりやすく、授業時間が短く感じました。研修を継続して企画していただくと嬉しいです。よろしくお祈いします。荒川先生ありがとうございました。

◎日頃の日本語ボランティアで、なんとなく感じていたことをすっきり整理し根拠を示していただいたので、納得できました。先生の講義スタイルそのものが教え上手のお手本でした。近くの人とちょっと話すことで、テーマを自分や近くの人々の体験に基づいて、考えることが出来ました。良い方法だと思いました。徐々に、勉強する楽しさを味わいました。感謝！！

◎先週の講演をヒントに、漢字の練習を受講者と学習しました。とても、楽しいと喜んでいました。本日も、多くのヒントをいただきました。ありがとうございます。義務教育にICTが加わり、何か取り入れて学習していきたいとおもっていたので「打ち言葉ディクテーション」(初めて聞いた言葉)をやってみたいと思いました。



荒川先生より 「日本語教育のミカタ」という 著書を 寄贈いただきました。

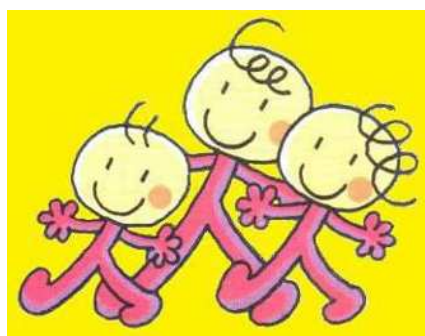
事務局にて 保管して 貸出しますので、興味のある方は お申出ください。

すりーでーまーち ぼらんていあ
スリーデーマーチの ボランティアに
 ちゃれんじ
チャレンジして みませんか！！



こくさいこうりゅうきょうかい すりーでーまーち きかんちゅう こーひーぶーす
 国際交流協会では、スリーデーマーチの 期間中に コーヒーブースを
 しゅってん よてい きかんちゅう こーひーぶーす てつだ
 出店する 予定です。期間中 コーヒーブースの お手伝いを してくださる
 かた ほしゅう はんにおいでど かま きかい ぼらんていあ
 方を 募集します。半日程度でも 構いません。この機会に ボランティアに
 さんか ほか かいいん かた うおーかー かた こうりゅう ぶか す
 参加して、他の 会員の方や ウォーカーの方との 交流を 深めながら ス
 りーでーまーち みな も あ
 リーデーマーチを 皆さんで 盛り上げましょう！！
 ぼらんていあ もうしこ じむきょく
 ボランティアの 申込みは 事務局まで。

だい かい にほん すりーでーまーち がつ よ か きん むいか にち にってい おこな
第45回 日本スリーデーマーチは、11月4日(金)～6日(日)の日程で行われます。



FRIENDSHIP ASSOCIATION News

【申込方法】

申込みをする方は、電話やメールまたは市役所の総務課に来て、申し込んでください。

申込締切日

令和4年10月7日（金）まで

スリーデーマーチで1日につき4時間以上ボランティアをする人には、食券（ご飯を食べるお店で使える券）を配ります。
食券は、決められたお店で11月3日（木）～8日（火）の間に使うことができます。

注意

食券は、数に限りがあるため、申込み順とします。

ボランティアの申込みをした方には、帽子など当日の活動に必要なものを渡します。市役所の総務課まで取りに来てください。

★配布する日：10月31日（月）・11月1日（火）の2日間

★配布する時間：午前8時半～午後5時15分

！当日、車で来る方は、松山市民活動センターの駐車場を使ってください。

お願い

コーヒースタンドとお菓子作りのボランティアに参加する方は、検便にご協力をお願いします。

※申込みが完了したら検便キットを事務局まで取りに来てください。

FRIENDSHIP ASSOCIATION News

① 11月4日(金) ~ 11月6日(日)

コーヒー・菓子の販売(売ること)

<p>午前担当 (午前9時~午後1時)</p>	<p>中央会場のコーヒースタンドで、 いながらコーヒーとお菓子の販売を します。</p>
<p>午後担当 (午後0時~午後4時)</p>	



② 11月3日(木・祝) ~ 11月5日(土)

お菓子作り

<p>午前担当 (午前9時~午後1時)</p>	<p>中央会場のコーヒースタンドで、販売するお菓子作りを手伝ってください。 (野本市民活動センター調理実習室で行います。)</p>
<p>午後担当 (午後1時~午後5時)</p>	

お菓子作り練習会

お菓子作りの練習会を開催します。当日不安のないよう、作り方を
おしえます。お菓子作りボランティアの方は、参加してください。

日時：令和元年10月25日(火) 午前10時~午後0時

会場：野本市民活動センター 調理実習室





おやここくさいねっとわーく 親子国際ネットワーク

はろういんいべんと さんか
ハロウィンイベントに 参加しませんか

ひがしまつやましこうかいかん おやこ たいしょう はろういんいべんと かいさい
東松山市総合会館で、親子を 対象とした ハロウィンイベントを 開催し
ます。えいご げーむ おこな たの いぶんか ほか くに ぶんか
英語で ゲームを 行いながら、楽しく 異文化（他の 国の 文化）
を 体験しましょう。

こ うご かそう き ほごしゃ かた
お子さんは、動きやすい 仮装を して 来てください。保護者の 方の
かそう だいかんげい
仮装も 大歓迎です！

くわ どうふう ちらし み
詳しくは、同封の チラシを 見てください。

ひがしまつやましこくさいこうりゅうきょうかい じむきょく
【東松山市国際交流協会・事務局】

じゅうしょ 〒355-8601

ひがしまつやましまつばちょう ひがしまつやましくしよ かいそうむかない
東松山市松葉町 1-1-58（東松山市役所 2階総務課内）

でんわ 0493-23-2221（内線275）

FAX 0493-24-6123

めーる jimukyoku@hifa1998.jp

※開局時間 月～金 8:30～17:15



H.I.F.A.ホームページはこちらから

ひがしまつやましこくさいこうりゅうきょうかい かい だい じょう
東松山市国際交流協会会則：第2条

きょうかい みちか せいかつ ば かいいん じはつてき かつどう もと じくさいこうりゅう た ぶん かきょうせい すす
協会は、身近な生活の場において、会員の自発的な活動に基づき、国際交流・多文化共生を進めると
ともに、こと ぶんか こくせきとう も もの そうごりかい ゆうこうしんぜん らか ひがしまつやまし こくさいか じゅうみんれ べる
異なる文化や国籍等を持つ者の相互理解や友好親善を深め、東松山市の国際化を住民レベルで
すいしん もくてき
推進することを目的とする。

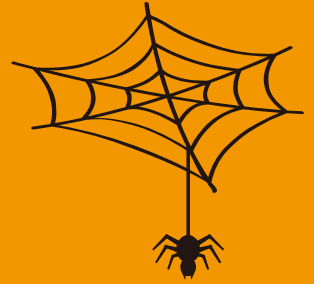


HIFA 親子国際ネットワーク



HAPPY HALLOWEEN COSTUME CONTEST

ハッピー🎃ハロウィン 仮装大会



うたっておどって
たのしもう♪



Trick or
Treat!



日時 2022年**10月30日**[日] 10:00AM~11:30AM

場所 東松山市総合会館 多目的ホールA

対象 幼児(保護者同伴)・小学生

内容 英語の歌、ハロウィンゲーム、絵本読み聞かせ等

会費 子ども1人につき、会員…100円、非会員…500円

持ち物 お菓子を入れる袋、水筒、マスク、アルコールで手荒れをする方は消毒液をご持参ください

申込み 会員は10/3[月]~10/21[金]の間に、非会員は10/5[水]~10/21[金]の間に事務局までお申し込みください

事務局 東松山市国際交流協会 Tel.0493-23-2221(内線 275) Fax.24-6123



感染対策をして
実施します

緊急事態
宣言や
台風等の
場合はホーム
ページをご覧ください

※内容に変更等が発生した場合は、国際交流協会ホームページでお知らせします(<http://hifa1998.jp>)。